

แนวทาง

การเฝ้าระวัง!

ค้นหา ส่งต่อ บำบัด และดูแลติดตาม
ผู้ป่วยยาเสพติดที่มีอาการทางจิต



“ป่วยจิต” ต้อง “เข้าใจ”

ชุมชนปลอดภัย ร่วมใส่ใจดูแล

ด้วยความปรารถนาดีจาก
สำนักงาน ป.ป.ส.
และ กรมสุขภาพจิต



กรมสุขภาพจิต
DEPARTMENT OF MENTAL HEALTH

1 Pre Hospital

ไฟ้ระวัง
สังเกตอาการ
ส่งน้บ้ด

สร้างช่องทางสื่อสาร
ประช้ส้พน้ร ประส้นงน
กลุ่ม Line/Facebook/จุดน้ดพบ/
ท้ม/กลุ่มแกนนำ/หน่วยงน



1.1 แนวทางการไฟ้ระวัง จัดท้มงน : วางแผน/เตร้ยมพร้บปฏิบัติกร



- ผู้น้บ้หรือแกนนำชุมชน (ผู้น้ใหญ่บ้บ้/ก้บ้บ้)
- ฝ่ายส้ธารณสุขน้พื้นที่ (ร้บยบ้บ้บ้ส่งเสริม
สุขภาพต้บ้ล (รพ.สต.)
อ้ส้ส้บ้ครส้ธารณสุขประจ้บ้บ้บ้ (อสม.)
- ท้มความน้ันคง (ต้บ้บ้บ้บ้บ้บ้/บ้รรท้ส้ธารณก้ย
เป็นต้บ้

1.2 ไฟ้ระวังสังเกตอาการกลุ่มเส้ียง... กลุ่มเส้ียงค้ือใคร?

กลุ่มที่ช้ยาเสพติดหรือ

01

ช้เคร้บ้ด้บ้
แอลกอฮอล์
เป็นประจ้



มีประวัติด
ทำร้ยตนเอง/
ผู้น้หรือเคยช้จะ
ทำร้ย/ฆ่าต้วตย

04

02

มีประวัติด
ร้กข้โรค
ท้บ้บ้บ้



เคยมีประวัติด
เอะอะ อ้ลระว้ด
ทำล้ยท้ร้บ้บ้

05

03

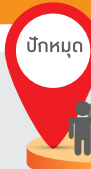
มีพฤติกรรม/
ค้บ้บ้บ้บ้/
หุนหัน ก้ว้ร้ว้



เคยมีประวัติด
ก้บ้ค้บ้บ้บ้

06

จัดท้บ้บ้บ้ที่ชุมชน ป้กห้บ้ด
จุดพ้ก้ดแผนท้ กลุ่มเส้ียง



1.5 ให้ความรู้และประช้ส้พน้ร

แนวทางการไฟ้ระวัง และดูแลผู้น้บ้ แก่ครบครว้และชุมชน

- ส้เกตพฤติกรรมความเส้ียง/
ความผิดปกติท้บ้บ้บ้/การก้บ้ความร้บ้บ้
- ไฟ้ระวัง/น้บ้บ้/ดูแลให้ช้รับ
การร้กข้บ้บ้บ้บ้บ้บ้บ้

ความรู้แก่ผู้น้บ้บ้บ้ และกลุ่มเส้ียง

- ส้บ้บ้บ้บ้บ้บ้บ้บ้บ้บ้บ้บ้
- ส้บ้บ้บ้บ้บ้บ้บ้บ้บ้บ้บ้บ้

ช่องทางให้ความรู้ และการบ้บ้บ้บ้

- ให้ความรู้/อาการและท้บ้บ้บ้บ้/บ้บ้บ้
- ส้บ้บ้บ้บ้บ้บ้บ้บ้บ้บ้บ้
- ส้บ้บ้บ้บ้บ้บ้บ้บ้บ้บ้

1.3 เย้ยมเย้ยนถ้บ้บ้บ้บ้บ้บ้บ้บ้บ้ ไฟ้ระวังสังเกตอาการน้กลุ่มผู้น้บ้

ส้บ้บ้บ้บ้บ้บ้บ้บ้บ้บ้บ้ :

บ้กต้ว บ้บ้บ้บ้บ้บ้บ้บ้บ้บ้บ้บ้



ส้บ้บ้บ้บ้บ้บ้บ้บ้บ้บ้บ้ :

ช้บ้บ้บ้บ้บ้บ้บ้บ้บ้บ้บ้บ้



1.4 ประเม้นอาการ และรับให้ความช้บ้บ้



ร้บ้บ้บ้บ้

- พฤติกรรมเปลี่ยนไป
(เจ้บ้บ้บ้บ้บ้บ้บ้บ้บ้บ้)
- หงุดหงิด
- บ้บ้บ้บ้บ้บ้บ้บ้
- บ้บ้บ้บ้บ้บ้บ้
- บ้บ้บ้บ้บ้บ้บ้

ย้งไม่บ้บ้บ้บ้บ้
ต้บ้บ้บ้บ้บ้



ร้บ้บ้บ้บ้บ้

- บ้บ้บ้/คนใกล้ช้บ้
เก้ล้ยกล้บ้บ้บ้
เจ้บ้บ้บ้บ้
- บ้บ้บ้บ้บ้
- บ้บ้บ้บ้บ้บ้
- บ้บ้บ้บ้บ้บ้
- บ้บ้บ้บ้บ้บ้

เส้ียงบ้บ้บ้บ้
ต้บ้บ้บ้บ้



ร้บ้บ้บ้บ้

- บ้บ้บ้บ้บ้บ้
- บ้บ้บ้บ้บ้
- บ้บ้บ้บ้บ้
- บ้บ้บ้บ้บ้
- บ้บ้บ้บ้บ้

บ้บ้บ้บ้บ้
ต้บ้บ้บ้บ้

2 In Hospital

บำบัดรักษาผู้ป่วยยาเสพติด
ที่มีอาการทางจิต

เมื่อผู้ป่วยถูกนำส่งสถานพยาบาลใกล้บ้าน
จะมีแนวทางการดูแลอย่างไร

ผู้ป่วยถูกนำส่งสถานพยาบาลใกล้บ้าน



โรงพยาบาลชุมชน (รพช.)+ใกล้บ้าน
หรือโรงพยาบาลตามสิทธิ์

เจ้าหน้าที่โรงพยาบาลประเมินอาการความรุนแรงเบื้องต้น



มีภาวะเร่งด่วน
วิกฤตฉุกเฉิน



นำตัวส่งแผนก
ฉุกเฉิน (ER)



ไม่มีภาวะเร่งด่วน
วิกฤตฉุกเฉิน



นำตัวส่ง
คลินิกจิตเวช

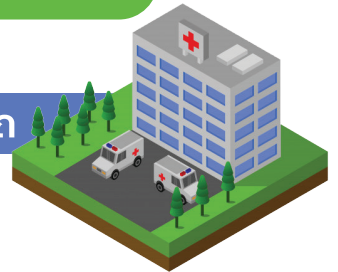


เกินศักยภาพนำส่ง



อาการรุนแรงหรือเกินขีดความสามารถ

โรงพยาบาลทั่วไป (รพท.)
หรือโรงพยาบาลศูนย์



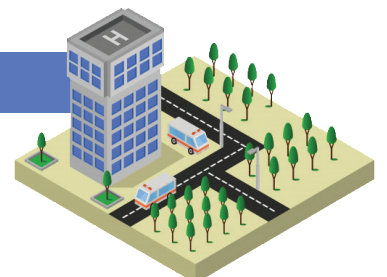
อาการเสพติดรุนแรงเรื้อรัง

โรงพยาบาลธัญญารักษ์
บำบัดรักษายาเสพติด



อาการทางจิตรุนแรงยุ่งยากซับซ้อน

โรงพยาบาลจิตเวช
รักษาอาการทางจิต





ผู้ป่วยยาเสพติดที่มีอาการทางจิต หลังบำบัดรักษา ควรได้รับการดูแล จากครอบครัว และชุมชนต่อเนื่อง

ดูแลช่วยเหลือด้านสังคมและสวัสดิการ



จัดหายานพาหนะเพื่อพาผู้ป่วยไปรับยาต่อเนื่อง หรือพบแพทย์ตามนัด



จัดหาที่อยู่อาศัย



ยอมรับและให้โอกาส



เฝ้าระวังไม่ให้เสพยา/ป่วยซ้ำ



ชุมชนมีส่วนร่วมบำบัดฟื้นฟู (CBTx)

ดูแลช่วยเหลือด้านการแพทย์



รับประทานยาที่ยังต้องใช้รักษาต่อเนื่อง



พบแพทย์ตามนัด



ติดตามดูแลต่อเนื่องอย่างน้อย 1 ปี



บันทึกและรายงานผลการติดตามในระบบข้อมูล บสต. และ HDC

หน่วยงานและชุมชนที่ติดตามดูแลและช่วยเหลือหลังการบำบัด



สาธารณสุขในพื้นที่ ติดตามดูแลช่วยเหลือทางการแพทย์ รวมถึงให้คำปรึกษาแก่ครอบครัวชุมชนในการดูแลผู้ป่วยเพื่อลดความเสี่ยงในการกลับไปใช้ยาเสพติด



แรงงาน ศึกษาศึกษา ภาคเอกชน / ประชาสังคมในพื้นที่ ให้ความช่วยเหลือ เพื่อให้ผู้ป่วยได้รับความช่วยเหลือ โอกาสและสวัสดิการสังคมอย่างเป็นธรรมและเท่าเทียม



ฝ่ายปกครอง / ท้องถิ่น จัดทีมงานในระดับพื้นที่ให้การดูแลช่วยเหลือทางด้านสังคมและสวัสดิการต่างๆ แก่ผู้ป่วยยาเสพติดอย่างต่อเนื่อง



พัฒนาสังคม และความมั่นคงของมนุษย์ จัดสวัสดิการทางสังคม และที่อยู่อาศัยให้แก่ผู้ป่วยจิตเวชที่ไร้ที่พึ่ง ที่ไม่สามารถกลับสู่ครอบครัวหรือชุมชน

แนวทางการเฝ้าระวัง ค้นหา ส่งต่อ บำบัด และดูแลติดตาม ผู้ป่วยยาเสพติดที่มีอาการทางจิต



Pre Hospital

เฝ้าระวัง
สังเกตอาการ
ส่งต่อบำบัด

ค้นหาและดูแลผู้ป่วยยาเสพติด

สัญญาณเตือน
อาการผิดปกติ
ทางจิต

▼

**ช้กประวัติ
ประเมินอาการ**

▼

รุนแรงน้อย

ครอบครัว/
ชุมชนดูแล/
เฝ้าระวัง/
ช้กชวน
เข้าบำบัด

สัญญาณเตือน
การก่อความ
รุนแรง

▼

รุนแรงปานกลาง

พนักงานฝ่าย
ปกครอง/สร.

▼

พูดคุยเกลี้ยกล่อม/
จัดการดูแล
ช่วยเหลือเบื้องต้น

▼

รุนแรงมาก

ตำรวจ 191
สปฉ. 1669
กู้ภัย, กู้ชีพ

▼

พูดคุย/
เข้าขารัจ/ผูกมัด

▼

รับส่งต่อ

▼

sw.ในพื้นที่

▼

รายงาน Nispa/ฐานทะเบียนชุมชน

In Hospital

บำบัดรักษา
ตามศักยภาพ

sw.ในพื้นที่
(swช./swน./swค.)
ดูแลระยะ Acute care

sw.สังกัดกรมสุขภาพจิต
กรณีมีอาการทางจิต
รุนแรง/ยุ่งยากซับซ้อน

sw.สังกัดกรมการแพทย์
(สบยช., sw.รักษาโรค)
กรณีเสพติดรุนแรง/เรื้อรัง

▼

อาการดีขึ้น
sw.ส่งกลับชุมชน

▼

รายงาน บสต./HDC

Post Hospital

ติดตามดูแลหลังการ
บำบัด ประสานการ
ช่วยเหลือด้านอาชีพ
ที่อยู่อาศัย ฯลฯ

ติดตาม + ช่วยเหลือ

สร./มท.

**พม./
แรงงาน/
ศร.**

▼

รายงาน บสต./Nispa